

3歳～小学校6年生までのお子様：「らぶきっず会員様」限定
※7歳以下のお子様は保護者同伴。一緒に実験していただきます。

eureka
サイエンス教室

尿素結晶で
雪の積もった

限定
40個!

松ぼっくりツリー

を作ろう!

日時

11月29日 土

10:30～15:00

最終受付：午前の部_11:45

午後の部_14:45

休止時間：12:00～13:00

*所要時間：20～25分程度

場所

平和堂石山店
3F レストスペース

条件

① 1家族様につき当店で当日お買い上げ

500円(税込)以上のレシート

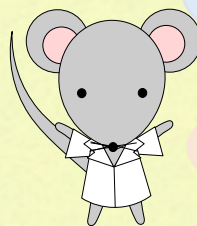
② HOPアプリ「らぶきっず会員証」

*上記2点を受付でご提示ください

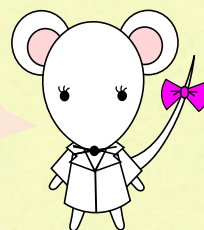
予約

右のQRからご予約ください!

※ご予約受付は前日の21時までです。



数に限りがございます。
ご注意ください!



“尿素”って何に
使われているんだろう?

当日空きがあれば
飛び入り参加も大歓迎です!
受付に確認してください。



サイエンス教室に関するお問い合わせ窓口
E-mail: science@l.wdb-eu.com

【出展団体】WDB株式会社エウレカ社
WDBエウレカはバイオ、化学、工学分野で
開発、研究補助の人材派遣を行う会社です。

